



9186

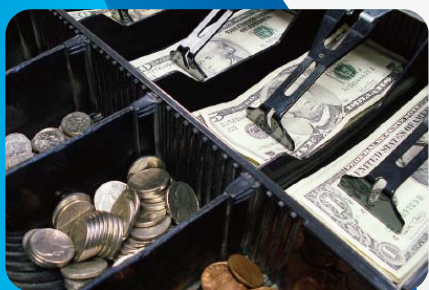
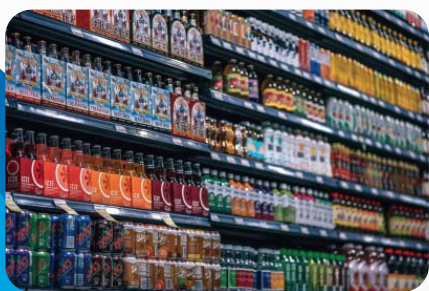
手持影像掃描器

1D 2D



產品特點

- 1 搭載全新處理器及新一代影像解碼技術，解碼零時差
- 2 污損條碼、殘缺條碼、雷射雕刻碼等特殊條碼掃讀效果更佳
- 3 支援行動支付，適應商業及工業多種應用場景
- 4 採用影像式自動感應技術，可自由切換免持與手持兩種模式
- 5 柔和白色光照及綠色瞄準輔助，帶來舒適便捷的掃描體驗



產品規格

外觀尺寸	90×62.8×153 mm
重 量	132 克 (不含電源線)
外殼材質	PC+TPU
電 源 線	直線, 2 或 3.5 米
通訊介面	RS-232, USB (HID、COM)
讀取提示	蜂鳴器, LED 指示燈
讀取模式	手動, 自動讀取
設定方式	手動 (依次掃描設定條碼)
輸入電壓	5±0.25 伏
電 流	待機: 160 毫安, 工作: 最大值 480 毫安
解 析 度	1280 × 800 像素
光 源	照明: 白色 LED, 5000K; 瞄準: 綠色 LED, 波長 525nm
掃描角度	±70°, ±75°, 360° (左右、前後、轉動)
印刷對比度	最低 20% 反射差
解碼種類	包括 GS1 DataBar 在內的所有通用的一維碼、二維碼
最小解析度	1D (Code 128): 4mil
	3mil Code39 (3 字元) /
	4mil Code39 (3 字元): 30mm–90mm
	13mil UPC (6 字元): 0mm–280mm
景 深	20mil Code39 (1 字元): 15mm–430mm
	6.7mil PDF417 (20 字元): 15mm–120mm
	10mil QR (20 字元): 0mm–165mm
	10mil DM (20 字元): 0mm–165mm
	20mil QR (20 字元): 0mm–340mm

適用環境

溫 度	-10°C 至 50°C (工作), -20°C 至 70°C (儲存)
濕 度	5% 至 95% (無結露)

安全等級	環境光源: 0 至 100,000LUX 防護等級: IP52 摔落測試: 可承受多次 2.0 米高度跌落到水泥地面的衝擊
------	---

注: 以上規格如有變更, 請恕不另行通知。

