

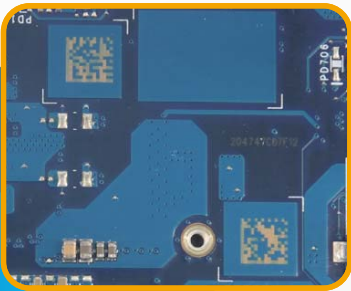


HM279 series

工業級DPM金屬雕刻碼 掃描器

1D 2D

CE FC RoHS



產品特點

- 1 卓越的DPM碼識讀能力，輕鬆應對各種電子製造應用場景。
- 2 高規格工業防護的結構設計，可承受2米高的反覆跌落測試。
- 3 影像式自動感應技術，可在免持與手持兩種模式之間自由切換。
- 4 人性化的照明和對焦設計，帶來舒適便捷的掃描體驗。



AIDA HM279

規 格

外觀尺寸	87mm (長) × 64.5mm (寬) × 167mm (高)
重 量	138克 (不包含電源線)
介 面	USB、RS232
外殼材質	PC+TPU
視窗材質	鋼化玻璃
電 線	直線，2米
介 面	RJ-45 水晶頭
通訊介面	RS232、USB鍵盤、USB虛擬介面
提示方式	蜂鳴器、LED提示燈、震動器(選配)
觸發方式	手動、自動感應
設 置	手動(依次掃描設置條碼)
程序更新	電腦在線更新

電 力

輸入電壓	直流5±0.25伏
電 流	160毫安 (待機) · 有效值330毫安 · 最大值500毫安 (工作)

性 能

解 析 度	1280 x 1024 像素
光 源	照明：白色LED 2700K；瞄準：綠色LED · 波長525mm
視 場 角	HD：水平：40° · 垂直：32° ER：水平：32° · 垂直：26°
掃描角度	±70° · ±75° · ±360° (左右、前後、轉動)
印刷對比度	最低20%反射差
解碼種類	包括GS1 DataBar 在內所有通用的一維碼、二維碼。
最小解析度	1D：3mil

景 深			高密度系列 (HD)	超長景深 (ER)
	3mil	Code39 (3字元)	15 mm - 70 mm	60 mm - 90 mm
5mil	Code39 (3字元)	5 mm - 110 mm	40 mm - 140 mm	
13mil	UPC (6字元)	5 mm - 250 mm	25 mm - 400 mm	
20mil	Code39 (1字元)	10 mm - 400 mm	40 mm - 700 mm	
5mil	QR (40字元)	20 mm - 60 mm	/	
6.7mil	PDF417 (20字元)	0 mm - 140 mm	30 mm - 190 mm	
10mil	QR (20字元)	0 mm - 120 mm	25 mm - 160 mm	
20mil	QR (20字元)	0 mm - 230 mm	25 mm - 390 mm	

適用環境

溫 度	-10°C至50°C (工作) · -20°C至70°C (儲存)
濕 度	5%至95% (無結露)

認 證

安全等級	抗摔能力：主機可承受多次2.0米高度跌落到水泥地面的衝擊 光照安全：EN62471:2008 光照等級：0至100,000LUX 防護等級：IP54
------	---

